

# Les sciences économiques et sociales au lycée



# L'enseignement de sciences économiques et sociales dans le cycle terminal

- Les sciences économiques et sociales reposent sur trois disciplines scientifiques : science économique, sociologie et science politique.
- Cet enseignement permet aux élèves de se former :
  - par l'approfondissement de la maîtrise de compétences transversales, notamment : mobilisation de connaissances, analyse de documents variés, construction d'une argumentation, exercice du sens critique, maîtrise de la langue écrite et orale :
  - par l'acquisition de modes de raisonnement scientifiques ;
  - par l'acquisition des concepts, méthodes et problématiques essentiels de la science économique, de la sociologie et de la science politique ;
  - par l'étude d'objets appréhendés grâce aux regards croisés de la science économique, la sociologie et la science politique.
- Les sciences économiques et sociales aident ainsi les élèves à mieux comprendre les phénomènes économiques et sociaux contemporains et à participer au débat public de façon éclairée.

# L'enseignement de sciences économiques et sociales dans le cycle terminal

- Les programmes de sciences économiques et sociales du cycle terminal prolongent et approfondissent les thèmes abordés en classe de seconde.
- Ils ont été élaborés de façon progressive sur le cycle terminal :
  - il s'agit tout d'abord d'étudier les concepts et méthodes de raisonnement fondamentaux de la science économique, la sociologie et la science politique
  - puis, d'appréhender des phénomènes plus complexes.
- Les démarches pédagogiques reposent sur une forte implication des élèves dans les apprentissages.
- Les épreuves d'évaluation au baccalauréat permettent de former les élèves aux exigences de l'enseignement supérieur (capacité d'analyse, capacité de traitement d'information, capacité d'argumentation et de raisonnement, maîtrise de l'expression écrite).

# L'enseignement de sciences économiques et sociales dans le cycle terminal

## ■ Exemples de thèmes étudiés dans le cycle terminal :

### ■ Science économique :

Comment les marchés fonctionnent-ils ?

Quelles sont les défaillances du marché ?

Comment les agents économiques se financent-ils ?

Qu'est-ce que la monnaie et comment est-elle créée ?

### ■ Sociologie et science politique :

Comment expliquer les comportements sociaux ?

Comment le lien social évolue-t-il ?

Qu'est-ce que l'opinion publique ?

Comment expliquer le vote ?

### ■ Regards croisés :

Quelle gestion du risque dans les sociétés contemporaines ?

Comment les entreprises sont-elles organisées et gouvernées ?

# Une préparation à Des études supérieures variées

- Classes préparatoires aux grandes écoles : économiques et commerciales ; Lettres et sciences sociales
- Formations universitaires : science économique et gestion, droit et science politique, sociologie, administration économique et sociale (AES), Langues étrangères appliquées (LEA), Instituts d'études politiques (IEP), etc.
- Écoles spécialisées : écoles de commerce et de management, écoles de communication et de journalisme, écoles dans les domaines de la santé, du social, etc.
- IUT et BTS, notamment dans les domaines suivants : gestion et management, carrières juridiques et sociales, techniques de commercialisation, logistique, information-communication, etc.

# Quelles associations d'enseignements de spécialité avec les SES ?

## ■ Exemples de parcours

- SES – Mathématiques – Sciences de la vie et de la terre
- SES – Mathématiques – Histoire géographie, géopolitique, science politique
- SES – Mathématiques – Humanités, littérature et philosophie
- SES – Humanités, littérature et philosophie – Histoire géographie, géopolitique, science politique
- SES – Humanités, littérature et philosophie + Art
- Etc.

## ■ Une vue d'ensemble

# Etudes supérieures envisageables

Deux spécialités en terminale

Trois spécialités en première

Arts

SES  
+  
maths  
+  
SVT

SES  
+  
MATHS

SES  
+  
SVT

MATHS  
+  
SVT

**Enseignements optionnels possibles**

Mathématiques expertes ou

Droit et grands enjeux du monde contemporain

**Enseignements optionnels possibles**

Mathématiques complémentaires ou

Droit et grands enjeux du monde contemporain

**CPGE**  
- Lettres et sc. oc. B/L  
- Éco et comm.  
- Droit et gestion  
- Eco et gestion

**LICENCES**  
- Economie – gestion-management  
- AES / Sc. hum. et soc.  
- Psychologie  
- MIAASH  
- Dipl. compta et gestion  
- Administration publique  
- Droit  
- LEA

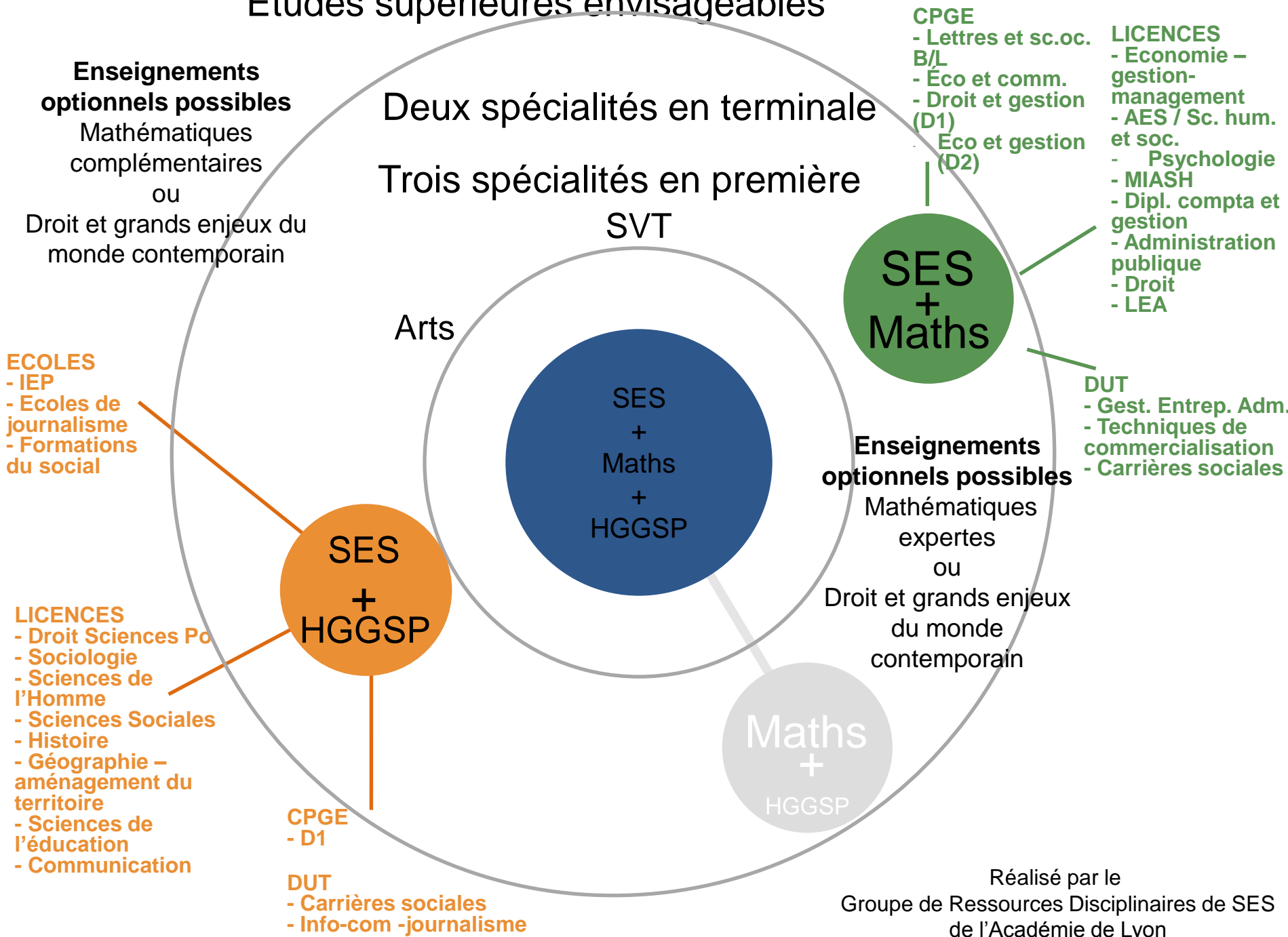
**DUT**  
- Gest. Entrep. Adm.  
- Techniques de commercialisation  
- Carrières sociales

**LICENCES**  
- STAPS  
- Psychologie  
- Sciences Sanitaires et sociales

**DUT**  
- Production / Hygiène, Sécurité, Environnement

**ECOLE**  
- Infirmières

# Etudes supérieures envisageables





# Etudes supérieures envisageables

Deux spécialités en terminale

Trois spécialités en première

SVT

SES

+

Maths

+

Humanités

Littérature

Philo

SES  
+  
Maths

- LICENCES**
- Sociologie
  - Sciences de l'éducation
  - Sciences de l'Homme
  - Droit
  - Sciences Po
  - Philosophie

SES  
+  
Humanités  
Littérature  
Philo

**DUT**  
- Carrières  
sociales

**CPGE**  
- D1

**ECOLES**  
- Formations  
du social

**Enseignements  
optionnels possibles**

Mathématiques  
complémentaires

ou

Droit et grands enjeux du  
monde contemporain

Maths  
+  
Humanités  
Littérature  
Philo

**Enseignements  
optionnels possibles**

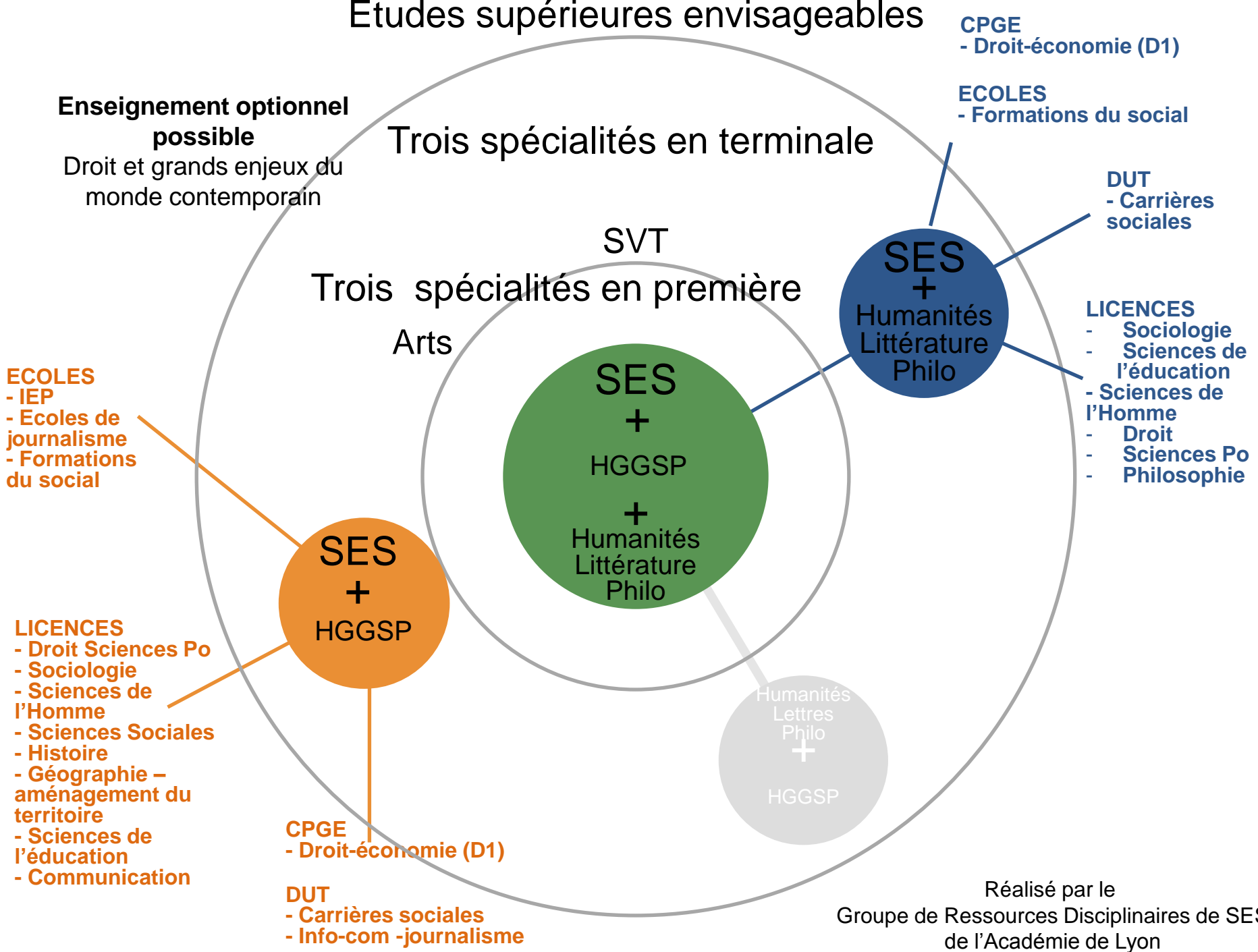
Mathématiques  
expertes  
ou  
Droit et grands enjeux  
du monde  
contemporain

- CPGE**
- Lettres et sc.oc. B/L
  - Éco et comm.
  - Droit et gestion (D1)
  - Eco et gestion (D2)

- LICENCES**
- Economie – gestion – management
  - AES / Sc. hum. et soc.
  - Psychologie
  - MIAASH
  - Dipl. compta et gestion
  - Administration publique
  - Droit
  - LEA

- DUT**
- Gest. Entrep. Adma.
  - Techniques de commercialisation
  - Carrières sociales

# Etudes supérieures envisageables



**Enseignement optionnel possible**  
Droit et grands enjeux du monde contemporain

**CPGE**  
- Droit-économie (D1)

**ECOLES**  
- Formations du social

**DUT**  
- Carrières sociales

**LICENCES**  
- Sociologie  
- Sciences de l'éducation  
- Sciences de l'Homme  
- Droit  
- Sciences Po  
- Philosophie

**ECOLES**  
- IEP  
- Ecoles de journalisme  
- Formations du social

**LICENCES**  
- Droit Sciences Po  
- Sociologie  
- Sciences de l'Homme  
- Sciences Sociales  
- Histoire  
- Géographie – aménagement du territoire  
- Sciences de l'éducation  
- Communication

**CPGE**  
- Droit-économie (D1)

**DUT**  
- Carrières sociales  
- Info-com -journalisme

Réalisé par le  
Groupe de Ressources Disciplinaires de SES  
de l'Académie de Lyon

# Etudes supérieures envisageables

## Enseignement optionnel possible

Droit et grands enjeux du monde contemporain

## Deux spécialités en terminale

SVT

## Trois spécialités de première

Arts

SES  
+  
ARTS  
+  
Humanités  
Littérature  
Philo

SES  
+  
Arts

- LICENCES**
- Sociologie
  - Sciences de l'éducation
  - Sciences de l'Homme
  - Droit
  - Sciences Po
  - Philosophie

SES  
+  
Humanités  
Littérature  
Philo

- DUT**
- carrières sociales

**CPGE**

- Droit-économie (D1)

**ECOLES**

- Formations du social

## LICENCES

- Information Communication
- Double licence droit et arts

## DUT

- GACO - Arts
- Information communication

## ECOLES

- Ecole d'art et de design

Arts  
+  
Humanités  
Lettres  
Philo

# SES

## SVT

- LICENCES
- STAPS
- Psychologie
- Sciences Sanitaires et sociales

- ECOLES
- Infirmières

- DUT
- Production / Hygiène, Sécurité, Environnement

- CPGE
- B/L (LSS)
- ECE
- D2
- DCG
- D1

- LICENCES
- Economie – gestion
- MSH / AES
- TQM
- Psychologie
- MIAASH
- DCG
- Administration publique
- Droit
- LEA

## MATHS

- DUT
- GEA
- GACO
- Techniques de commercialisation
- Carrières sociales

- ECOLES
- IEP
- Ecoles de journalisme
- Formations du social

## HGGSP

- LICENCES
- Droit Sciences Po
- Sociologie
- Sciences de l'Homme
- Sciences Sociales
- Histoire
- Géographie – aménagement du territoire
- Sciences de l'éducation
- Communication

- CPGE
- D1

- DUT
- Carrières sociales
- Info-com -journalisme

- ECOLES
- Formations du social

## Humanités Littérature Philo

- LICENCES
- Sociologie
- Sciences de l'éducation
- Sciences de l'Homme
- Droit
- Sciences Po
- Philosophie

- DUT
- Carrières sociales

## ARTS

- LICENCES
- Information Communication
- Double licence droit et arts

- DUT
- GACO - Arts
- Information communication

- ECOLES
- Ecoles d'art et de design

## LLCE\*

- LICENCES
- LEA
- Communication
- LLCR
- Sciences sociales
- Sciences de l'Homme
- Géographie – Aménagement du territoire

- ECOLES
- Formations du social

- DUT
- Information communication
- Carrières sociales

\*LLCE = Langues Littératures et Cultures Etrangères