


The background of the slide is a light gray gradient with several realistic water droplets of various sizes scattered across it. The droplets have highlights and shadows, giving them a three-dimensional appearance.

LA SPÉCIALITÉ DE SCIENCES ÉCONOMIQUES ET SOCIALES



LES SCIENCES ÉCONOMIQUES ET SOCIALES
REPOSENT SUR TROIS DISCIPLINES :

- **L'ÉCONOMIE,**
 - **LA SOCIOLOGIE**
 - **LA SCIENCE POLITIQUE.**
- 

LES SES PERMETTENT


- DE MAITRISER LES SAVOIRS FONDAMENTAUX DE L'ÉCONOMIE, DE LA SOCIOLOGIE ET DE LA SCIENCE POLITIQUE
- D'ACQUÉRIR UNE SOLIDE CULTURE GÉNÉRALE
- DE COMPRENDRE L'ACTUALITÉ
- DE SE CONSTRUIRE SON PROPRE POINT DE VUE
- DE PARTICIPER AUX GRANDS DÉBATS PUBLICS

EN SECONDE, VOUS ABORDEREZ LES THÈMES :

- LE TRAVAIL ET LE RAISONNEMENT DES ÉCONOMISTES, SOCIOLOGUES ET POLITISTES
- LA PRODUCTION ET LA MESURE DES RICHESSES PRODUITES
- LA FORMATION DES PRIX SUR UN MARCHÉ
- LA SOCIALISATION
- L'ORGANISATION DE LA VIE POLITIQUE
- LES RELATIONS ENTRE LE DIPLÔME, L'EMPLOI ET LE SALAIRE



● AU COURS DES DEUX ANNÉES DE PREMIÈRE ET TERMINALE VOUS SEREZ
● CAPABLE DE COMPRENDRE DES PHÉNOMÈNES COMME

- LA DÉLINQUANCE
 - LA MONDIALISATION
 - LE LIEN SOCIAL
 - L'INDIVIDUALISME
 - LE CHÔMAGE
 - L'OPINION PUBLIQUE
 - L'ÉCONOMIE DE MARCHÉ
 - LA CROISSANCE ÉCONOMIQUE
- 

The background of the slide is a light gray gradient with several realistic water droplets of various sizes scattered across it. The droplets have highlights and shadows, giving them a three-dimensional appearance. The text is centered in the middle of the slide.

LE PROGRAMME DE LA CLASSE DE PREMIÈRE

EN CLASSE DE **PREMIÈRE** VOUS SAUREZ TOUT SUR LES THÈMES SUIVANTS

• **ECONOMIE :**

- LE MARCHÉ : LA CONCURRENCE, LES MONOPOLES, LA FORMATION DES PRIX...
- LE FINANCEMENT DE L'ETAT, DES ENTREPRISES ET DES MÉNAGES....
- LA MONNAIE ; LA CRÉATION MONÉTAIRE, LE RÔLE DES BANQUES, LE RÔLE DE LA BANQUE CENTRALE...

• **SOCIOLOGIE :**


- LA SOCIALISATION : L'INFLUENCE DE LA FAMILLE, DES AMIS, DES COLLÈGUES SUR LES INDIVIDUS...
- LES LIENS SOCIAUX : L'INDIVIDUALISME, LA SOLIDARITÉ, LE LIEN SOCIAL À L'HEURE DES RÉSEAUX SOCIAUX...
- LA DÉVIANCE : LES NORMES DANS UNE SOCIÉTÉ, LA DÉLINQUANCE, LE TRAVAIL DE LA POLICE...



- **SCIENCES POLITIQUES**

- L'OPINION PUBLIQUE : LES SONDAGES, LA DÉMOCRATIE, LES ÉLECTIONS
- LE VOTE : LA MESURE DU VOTE, LES DIFFÉRENTES FORMES DU VOTE, LES DÉTERMINANTS, L'OFFRE ÉLECTORALE...

- **REGARDS CROISÉS**

- LA PROTECTION SOCIALE : LA LOGIQUE D'ASSURANCE ET D'ASSISTANCE, LES RAISONS DE SA MISE EN PLACE....
 - LA GOUVERNANCE D'ENTREPRISE : LES ENTREPRENEURS, LES DIFFÉRENTES ENTREPRISES, LES RELATIONS SOCIALES DANS L'ENTREPRISE...
- 

- **PRÉSENTATION DE L'ÉVALUATION COMMUNE (EC) DE SCIENCES ÉCONOMIQUES ET SOCIALES**
- DURÉE : 2 HEURES
- PARTIE 1 : MOBILISATION DE CONNAISSANCES ET LE TRAITEMENT DE L'INFORMATION /10
- PARTIE 2 : RAISONNEMENT ARGUMENTÉ /10

LE PROGRAMME DE LA CLASSE DE TERMINALE

- **SCIENCE ÉCONOMIQUE**

- QUELS SONT LES SOURCES ET LES DÉFIS DE LA CROISSANCE ÉCONOMIQUE ?
- QUELS SONT LES FONDEMENTS DU COMMERCE INTERNATIONAL ET DE L'INTERNATIONALISATION DE LA PRODUCTION ?
- COMMENT LUTTER CONTRE LE CHÔMAGE ?
- COMMENT EXPLIQUER LES CRISES FINANCIÈRES ET RÉGULER LE SYSTÈME FINANCIER ?
- QUELLES POLITIQUES ÉCONOMIQUES DANS LE CADRE EUROPÉEN ?

- **SOCIOLOGIE ET SCIENCE POLITIQUE**

- COMMENT EST STRUCTURÉE LA SOCIÉTÉ FRANÇAISE ACTUELLE ?

- QUELLE EST L'ACTION DE L'ÉCOLE SUR LES DESTINS INDIVIDUELS ET SUR L'ÉVOLUTION DE LA SOCIÉTÉ ?

- QUELS SONT LES CARACTÉRISTIQUES CONTEMPORAINES ET LES FACTEURS DE LA MOBILITÉ SOCIALE ?


- QUELLES MUTATIONS DU TRAVAIL ET DE L'EMPLOI ?

- COMMENT EXPLIQUER L'ENGAGEMENT POLITIQUE DANS LES SOCIÉTÉS DÉMOCRATIQUES ?

- **REGARDS CROISÉS**
- QUELLES INÉGALITÉS SONT COMPATIBLES AVEC LES DIFFÉRENTES CONCEPTIONS DE LA JUSTICE SOCIALE ?
- QUELLE ACTION PUBLIQUE POUR L'ENVIRONNEMENT ?

- **EPREUVE AU BAC :**


- UNE DISSERTATION OU UNE EPREUVE COMPOSEE (QUESTION DE COURS, ÉTUDE DE DOCUMENT ET RAISONNEMENT ARGUMENTE) , DURÉE : 4 HEURES

The background of the slide is a light gray gradient with several realistic water droplets of various sizes scattered across it. The droplets have highlights and shadows, giving them a three-dimensional appearance. The text is centered in the middle of the slide.

LES ÉTUDES SUPÉRIEURES



- **UNIVERSITÉ - LICENCE ET MASTER :**

- SCIENCES ÉCONOMIQUES
 - ADMINISTRATION ET DE GESTION
 - DROIT
 - SCIENCES HUMAINES ET SOCIALES (SOCIOLOGIE, HISTOIRE, GÉOGRAPHIE, HISTOIRE DE L'ART, PSYCHOLOGIE, SCIENCE DE L'ÉDUCATION)
 - LANGUES
 - MATHÉMATIQUES ET INFORMATIQUES APPLIQUÉES AUX SCIENCES HUMAINES ET SOCIALES
- 

- **CLASSES PRÉPARATOIRES AUX GRANDES ÉCOLES (CPGE)**
 - CPGE ÉCONOMIQUES ET COMMERCIALES (ECE)
 - CPGE LETTRES ET SCIENCES SOCIALES (BL)

- **DIPLÔMES UNIVERSITAIRE DE TECHNOLOGIE (DUT)**


- GESTION DES ENTREPRISES ET DES ADMINISTRATIONS
- TECHNIQUES DE COMMERCIALISATION.
- INFORMATION ET COMMUNICATION (JOURNALISME, PUB, MÉTIERS DU LIVRE...)
- COMMUNICATION, MARKETING, COMPTABILITÉ, BUREAUTIQUE, COMMERCE INTERNATIONAL...
- CARRIÈRES SOCIALES.
- CARRIÈRES JURIDIQUES

- **ÉCOLES SPÉCIALISÉES.**

- INSTITUT D'ÉTUDES POLITIQUES (SCIENCE PO.)
- ÉCOLES DE FORMATION DES ÉDUCATEURS, ASSISTANTS SOCIAUX, D'INFIRMIÈRES...
- ÉCOLES DE COMMERCE POST BAC.

- **AUTRES FORMATIONS POSSIBLES**

- **BREVET DE TECHNICIEN SUPÉRIEUR (BTS)** COMMERCE INTERNATIONAL, ASSURANCE, BANQUE, PROFESSIONS IMMOBILIERES, MANAGEMENT COMMERCIAL OPÉRATIONNEL, COMPTABILITÉ-GESTION, GESTION DE LA PME, SUPPORT À L'ACTION MANAGÉRIALE,
- FORMATIONS PARAMÉDICALES

The background of the slide is a light gray gradient with several realistic water droplets of various sizes scattered across it. The droplets have highlights and shadows, giving them a three-dimensional appearance. The text is centered in a bold, black, sans-serif font.

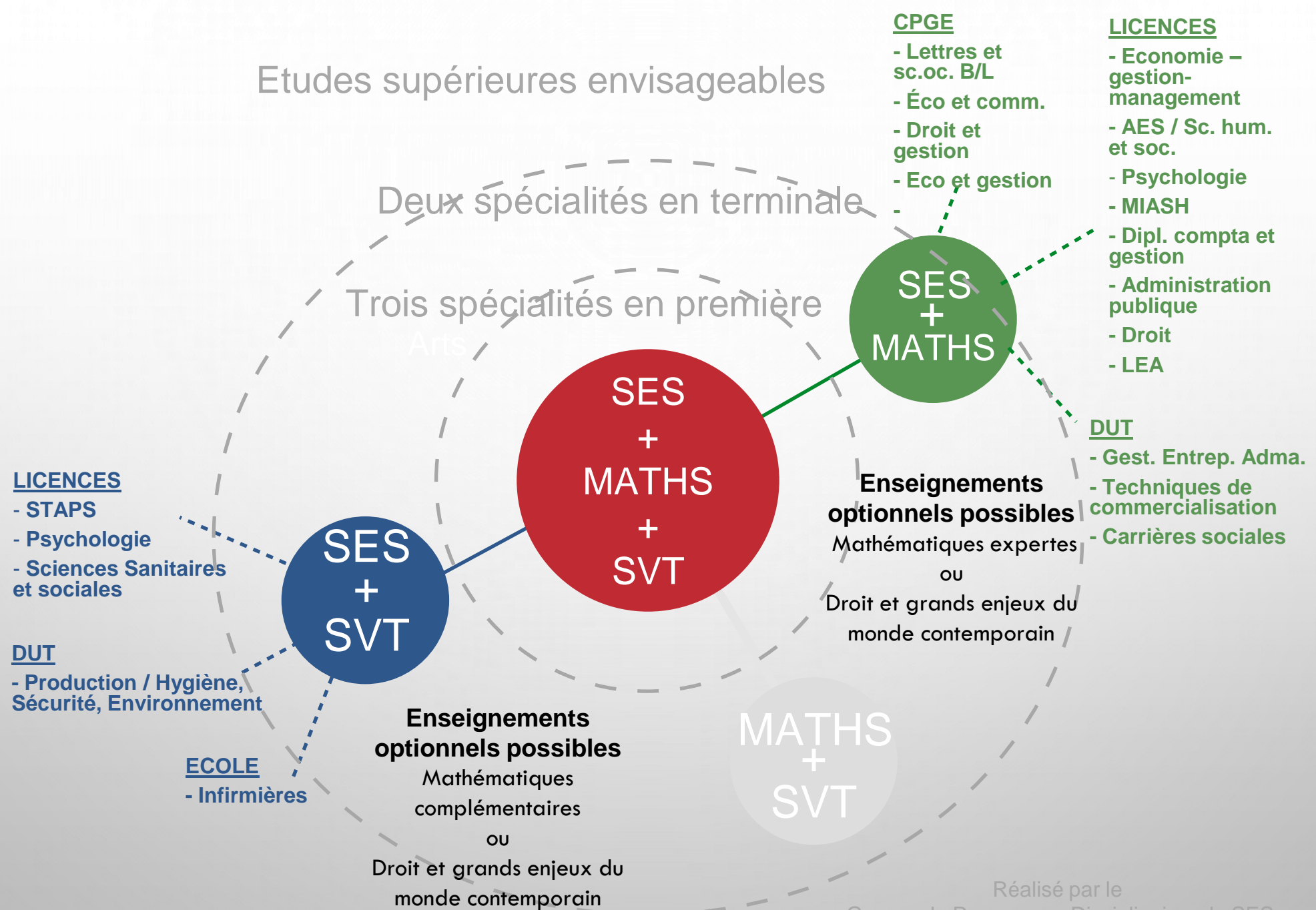
DES EXEMPLES DE DÉBOUCHÉS PROFESSIONNELS

- **DES CARRIÈRES DE GESTION** : CADRE COMMERCIAL, CADRE OU EMPLOYÉ BANCAIRE, COMPTABLE, EXPERT-COMPTABLE, INSPECTEUR DES IMPÔTS, CONSEILLER FINANCIER, ASSUREUR, AGENT IMMOBILIER, SECRÉTAIRE...
- **DES CARRIÈRES ÉCONOMIQUES** : ÉCONOMISTE D'ENTREPRISE, ÉCONOMISTE STATISTICIEN, CADRE À LA BANQUE DE FRANCE, INSPECTEUR DU TRÉSOR...
- **DES CARRIÈRES JURIDIQUES** : CONSEILLER JURIDIQUE, CONSEILLER FISCAL, JURISTE D'ENTREPRISE, JUGE, HUISSIER DE JUSTICE, AVOCAT, INSPECTEUR D'ASSURANCE, NOTAIRE, CLERC DE NOTAIRE, GREFFIER..
- **DES CARRIÈRES DE LA COMMUNICATION** : FONCTIONNAIRES TERRITORIAUX, EMPLOIS DANS LE TOURISME, DANS LA PUBLICITÉ, RESPONSABLE DANS LES RESSOURCES HUMAINES, JOURNALISTE, ATTACHÉ DE PRESSE, CHARGÉ DE COMMUNICATION...
- **DES CARRIÈRES PARAMÉDICALES ET SOCIALES** : ASSISTANTE SOCIALE, INFIRMIÈRE, CONSEILLER D'ORIENTATION, CONSEILLER EN ÉCONOMIE SOCIALE ET FAMILIALE, ANIMATEUR, ÉDUCATEUR...
- **DES CARRIÈRES DE L'ENSEIGNEMENT** : PROFESSEUR D'ÉCOLE, PROFESSEUR DE LYCÉE OU DE FACULTÉ DANS DIFFÉRENTES DISCIPLINES...
- **DES CARRIÈRES DANS L'ARMÉE OU LA POLICE** : GENDARME, POLICIER, MILITAIRE, DOUANIER, POMPIER...

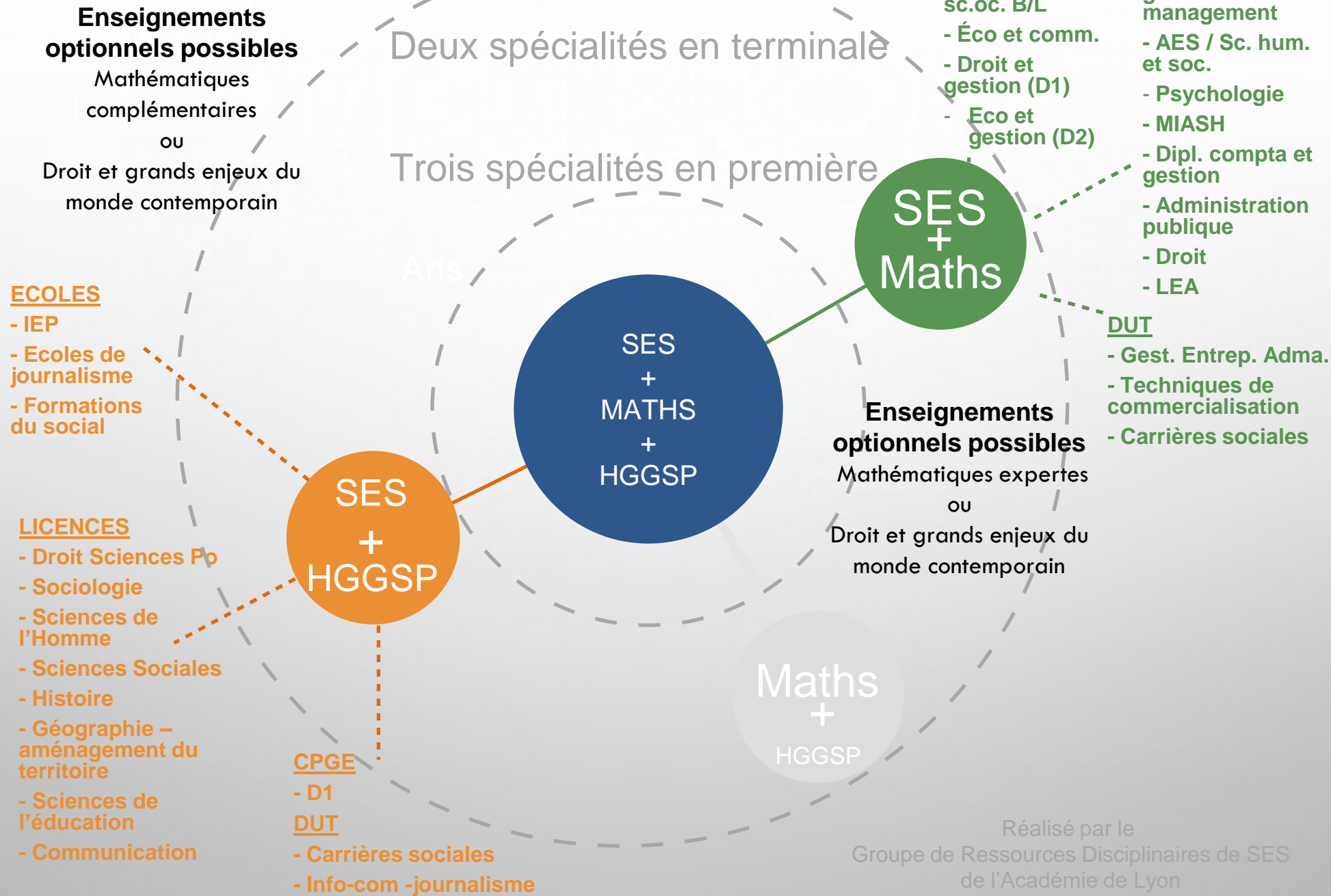
The background of the slide is a light gray gradient with several realistic water droplets of various sizes scattered across it. The droplets have highlights and shadows, giving them a three-dimensional appearance.

**DES COMBINAISONS
VARIÉES AVEC LES
AUTRES DISCIPLINES**

Etudes supérieures envisageables



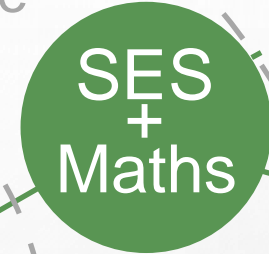
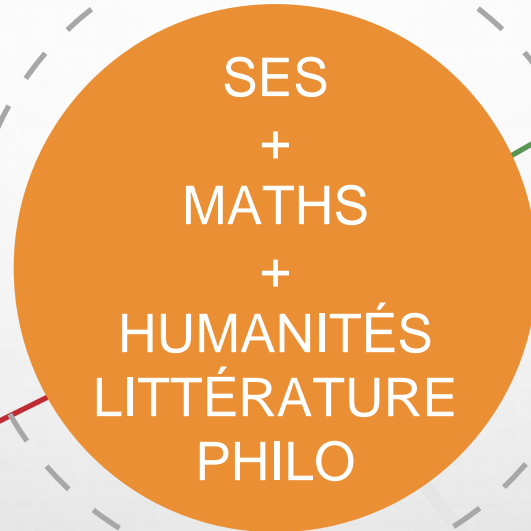
Etudes supérieures envisageables



Etudes supérieures envisageables

Deux spécialités en terminale

Trois spécialités en première



- CPGE
- Lettres et sc.oc. B/L
 - Éco et comm.
 - Droit et gestion (D1)
 - Eco et gestion (D2)

- LICENCES
- Economie – gestion-management
 - AES / Sc. hum. et soc.
 - Psychologie
 - MIAASH
 - Dipl. compta et gestion
 - Administration publique
 - Droit
 - LEA

- DUT
- Gest. Entrep. Adma.
 - Techniques de commercialisation
 - Carrières sociales

- LICENCES
- Sociologie
 - Sciences de l'éducation
 - Sciences de l'Homme
 - Droit
 - Sciences Po
 - Philosophie

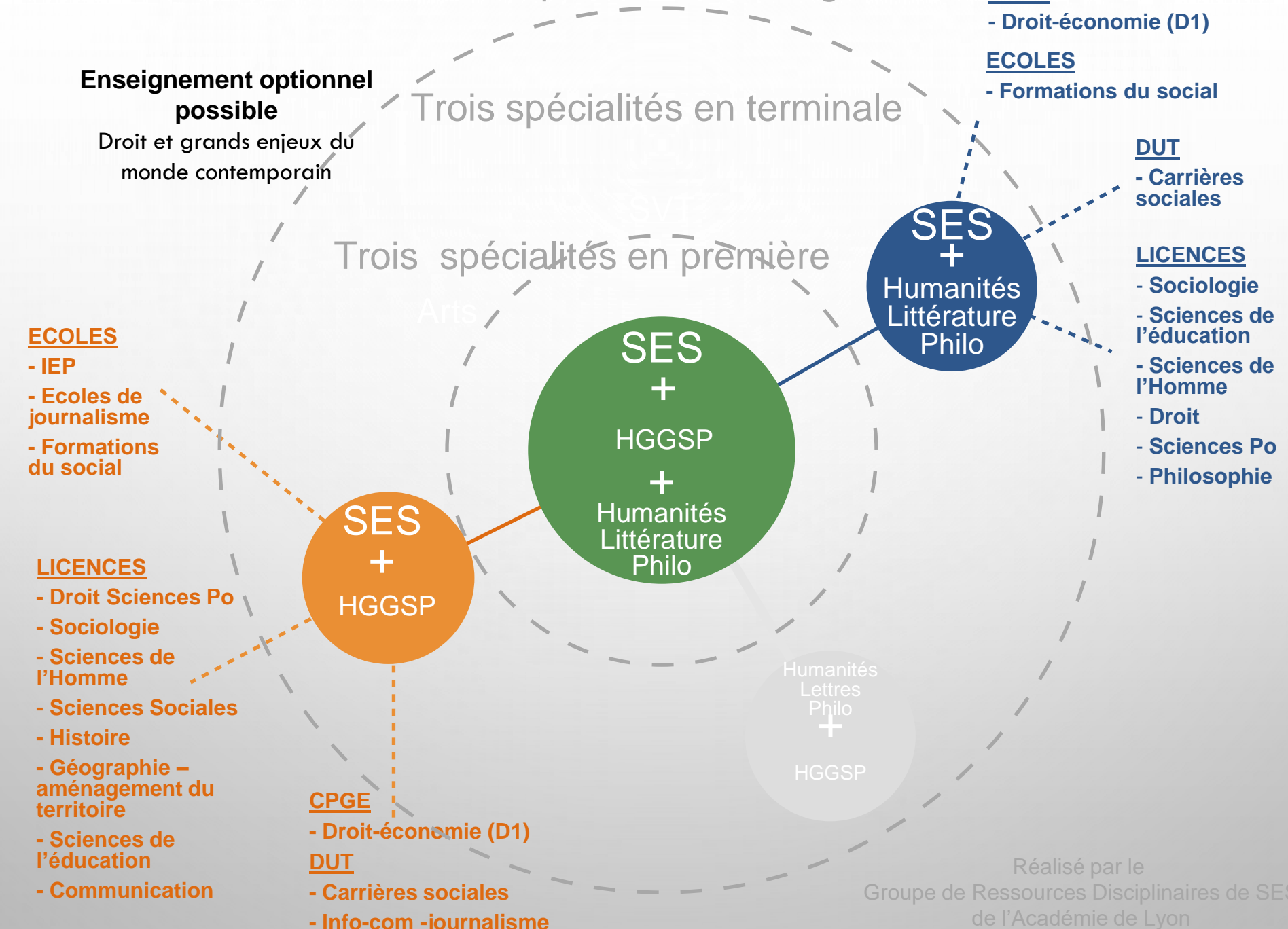
- DUT
- Carrières sociales

- CPGE
- D1
- ECOLES
- Formations du social

Enseignements optionnels possibles
Mathématiques complémentaires
ou
Droit et grands enjeux du monde contemporain

Enseignements optionnels possibles
Mathématiques expertes
ou
Droit et grands enjeux du monde contemporain

Etudes supérieures envisageables



Etudes supérieures envisageables

Enseignement optionnel possible

Droit et grands enjeux du monde contemporain

Deux spécialités en terminale

Trois spécialités de première

LICENCES

- Sociologie
- Sciences de l'éducation
- Sciences de l'Homme
- Droit
- Sciences Po
- Philosophie

DUT

- Carrières sociales

CPGE

- Droit-économie (D1)

ECOLES

- Formations du social

LICENCES

- Information Communication
- Double licence droit et arts

DUT

- GACO - Arts
- Information communication

ECOLES

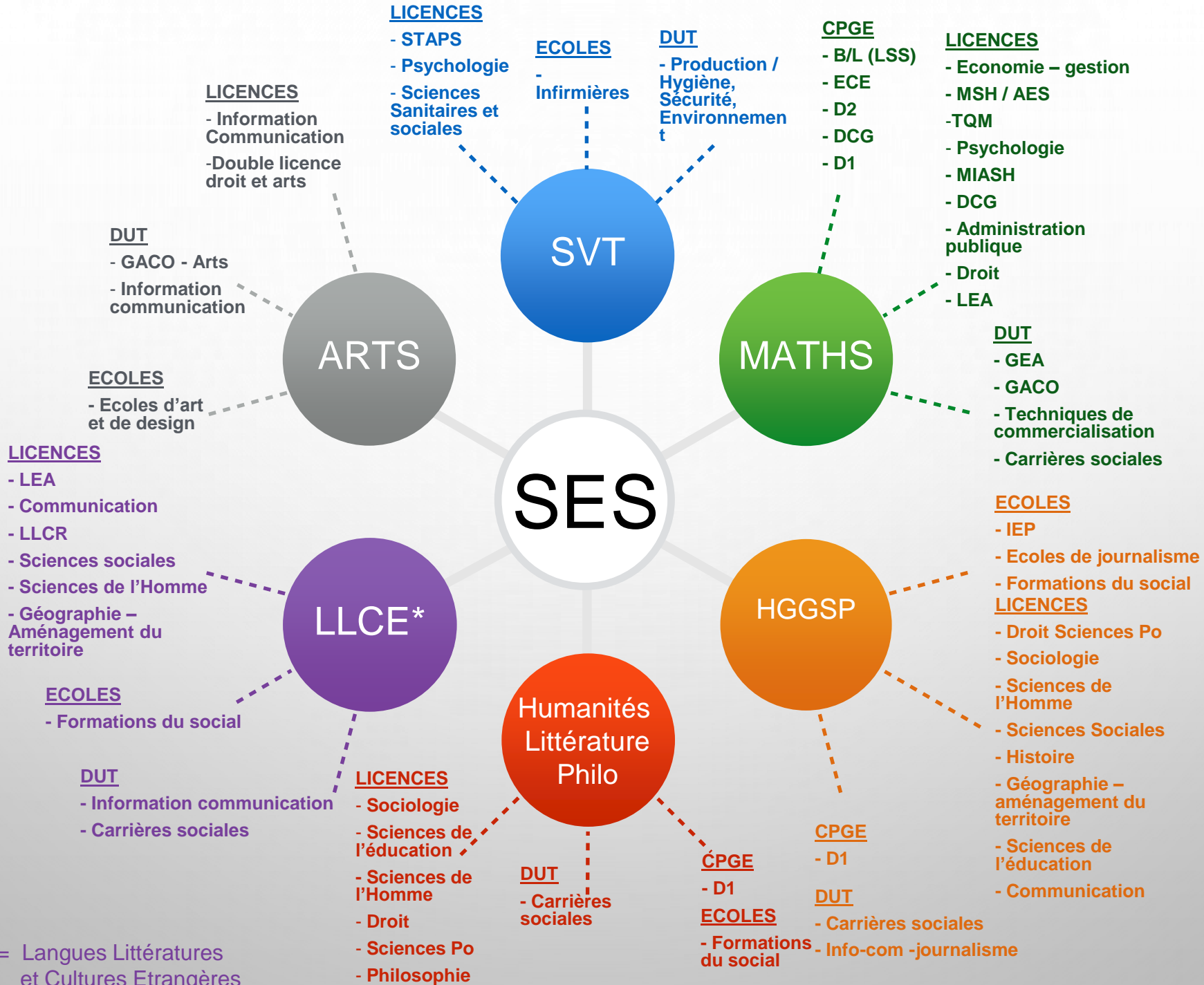
- Ecole d'art et de design

SES
+
Humanités
Littérature
Philo

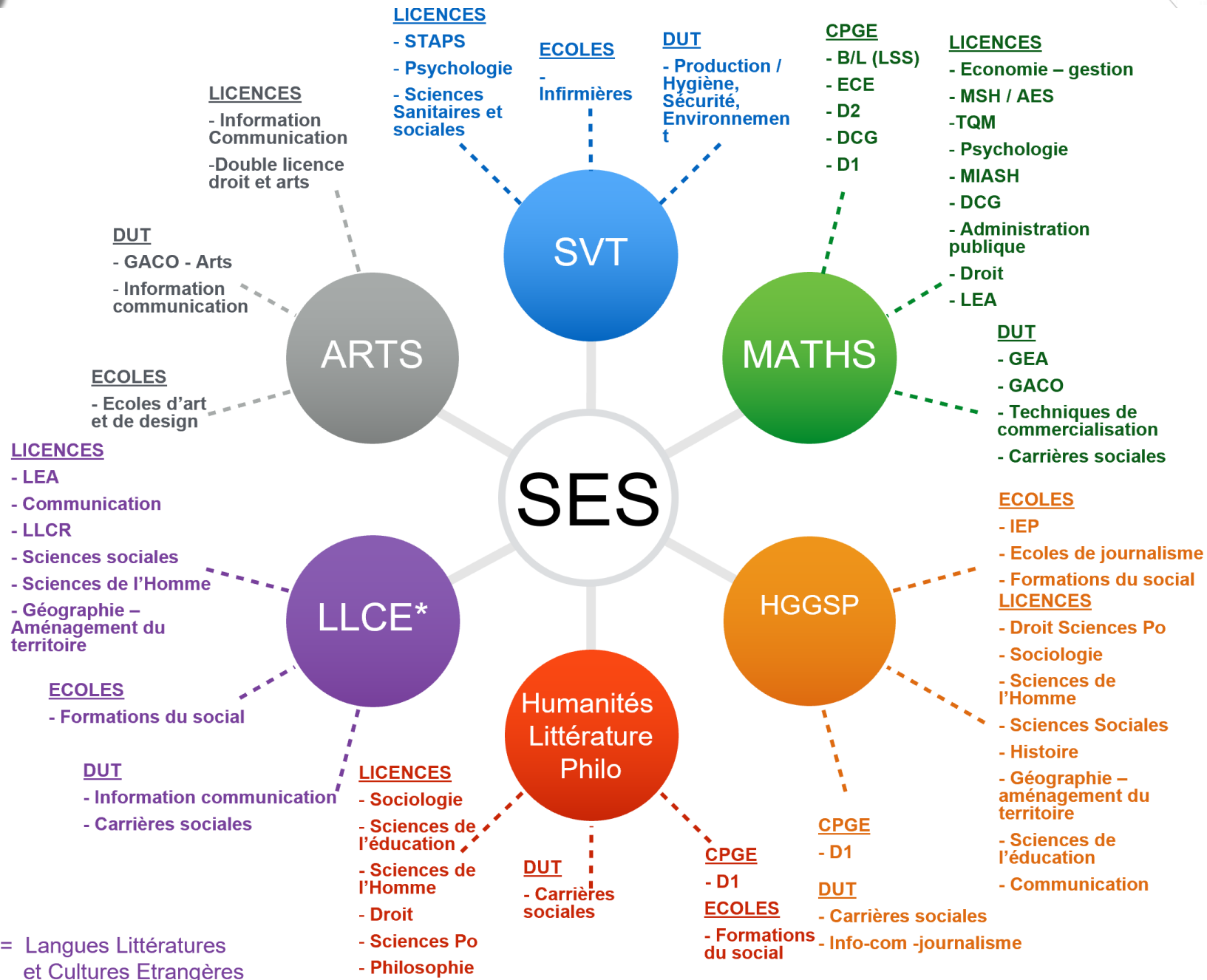
SES
+
ARTS
+
HUMANITÉS
LITTÉRATURE
PHILO

SES
+
Arts

Arts
+
Humanités
Lettres
Philo



*LLCE = Langues Littératures et Cultures Etrangères



*LLCE = Langues Littératures et Cultures Etrangères

LE NOUVEAU BAC

- SUR 100 COEFFICIENTS
- LES NOTES DE 1^{ÈRE} ET TERM : 10%
- LES EPREUVES COMMUNES DE CONTRÔLE CONTINU EN 1^{ÈRE} ET TERM (E3C) : 30 %
- LES EPREUVES DE BAC NATIONAL ET GRAND ORAL : 60%

LES ÉPREUVES DU NOUVEAU BACCALAURÉAT GÉNÉRAL

